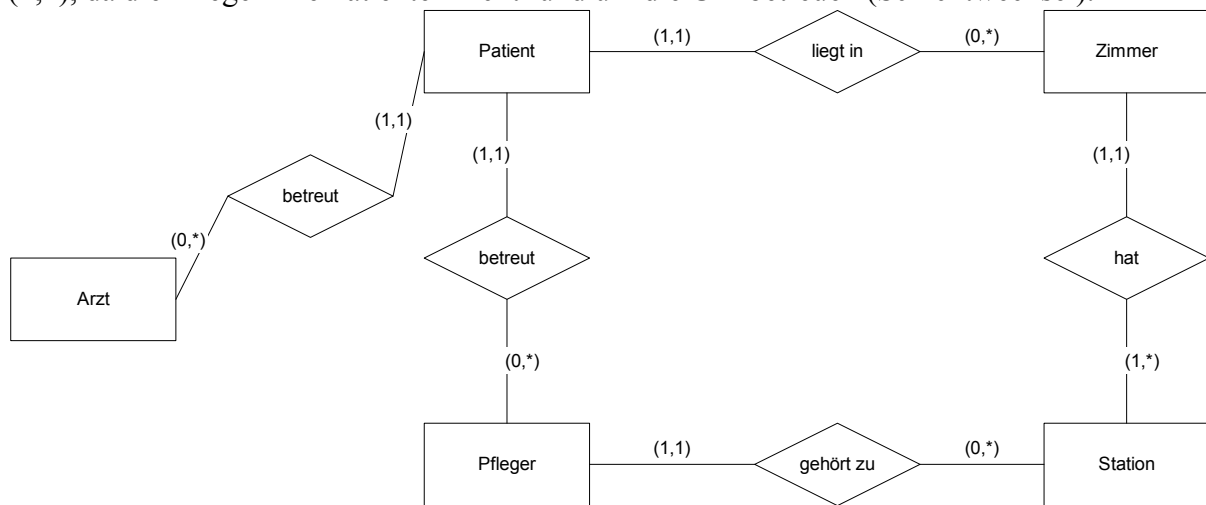


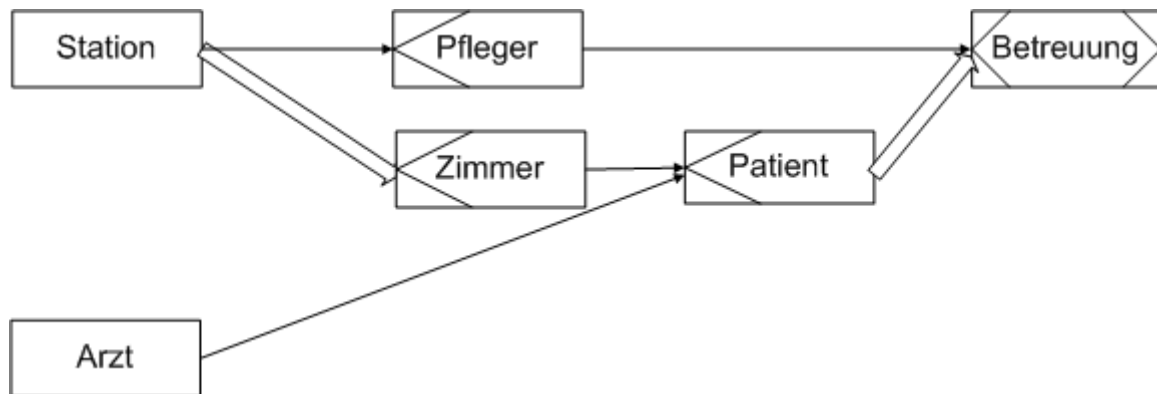
Lösung zum Krankenhausverwaltungssystem (ERM) :

Es scheint auch sinnvoll zu sein, dass ein Patient von mehreren Pflegern betreut werden kann (1,*), da die Pfleger ihre Patienten nicht rund um die Uhr betreuen (Schichtwechsel).



Lösung zum Krankenhausverwaltungssystem (SERM) :

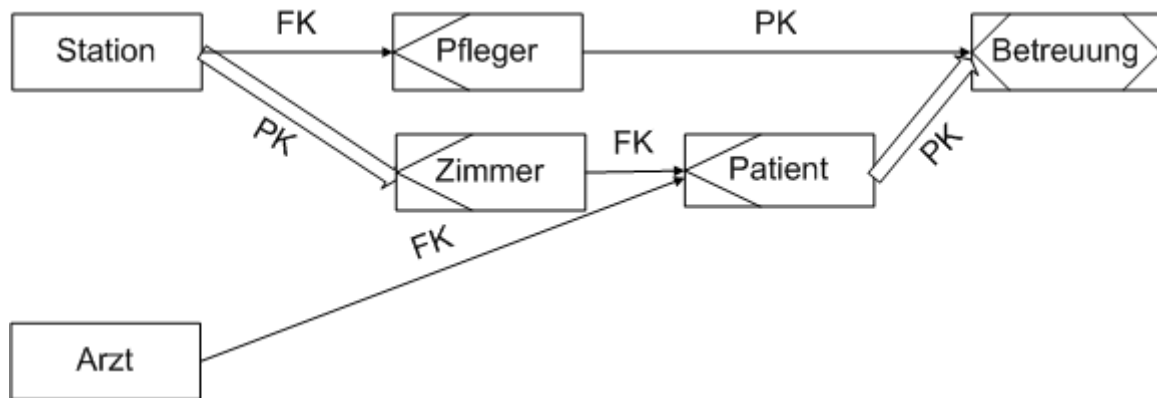
Hier wurde Modelliert, dass ein Patient von mehreren Pflegern betreut werden kann:



Frage: Warum ist Patient kein unabhängiges Entity (und steht deshalb ganz links im SERM)?

Eine Person, die keinen behandelnden Arzt, keinen Pfleger und kein Zimmer hat ist normalerweise kein Patient. (Patientenstatus ist genau davon abhängig)

Vererbung:



Relationenschema:

Station (StationsNr., Stationsname, Stockwerk, Bereich)
Arzt (PersonalNr., Name, Vorname, Ort)
Pfleger (PersonalNr., StationsNr., Name, Vorname, Ort)
Zimmer (StationsNr., ZimmerNr., Bettenanzahl, Fernseher, Telefon)
Patient (PatientenNr., StationsNr., ZimmerNr., PersonalNr.)
Betreuung (PersonalNr., PatientenNr.)